

Schul(e)leben

- Lernen in den modernsten Werkstätten des Landes
- Innovative Unterrichtsmethoden mit Blick auf berufliche Anforderungen
- Unterstützungsmaßnahmen erleichtern den Abschluss
- Digitalisierung auf höchstem Niveau
- Eine engagierte SMV gestaltet Schule
- Wintersporttag
- Tischtennis und Tischfußball



Berufliche Kompetenz

Selbstlernkompetenz

Persönlichkeitsentwicklung

Digitale Kompetenz

Aufnahmevoraussetzungen

- Allgemeine Schulpflicht erfüllt

Bewerbung

- Bis spätestens 1. März
- Unter Umständen können auch spätere Bewerbungen berücksichtigt werden.

Schnupperkurse

Besuchen Sie uns für weitere Informationen und Termine auf unserer Homepage.

Termine
und mehr
Infos?



Code scannen



Kilian-von-Steiner-Schule
Berufliche Schule Laupheim



**Ausbildungs-
vorbereitung dual**
AVdual

Kilian-von-Steiner-Schule Laupheim
Am Käppele 9 · 88471 Laupheim
Tel.: 07392 9654-0
E-Mail: sekretariat@kvs-schule.de
www.kvs-schule.de

Öffentlich-rechtliche Schule in der
Trägerschaft des Landkreises Biberach





Code scannen

Werkstätten erkunden, mehr Infos & Anmeldung?

Ausbildungsvorbereitung dual AVdual

- Individualisiertes Lernen auf differenzierten Niveaus
- Verbesserung der Selbstlernkompetenz und Entfaltung überfachlicher Kompetenzen
- Positive Entwicklung der Gesamtpersönlichkeit fördert die Ausbildungsreife und somit den beruflichen Erfolg
- Bildungsziel ist der Hauptschulabschluss
- Digitale Kompetenz durch Computeranwendung und Einsatz von Laptops und Tablets
- Immer eine offene Tür und ein offenes Ohr beim Schulsozialarbeiter
- Wertvolle Unterstützung beim Übergang in die Berufswelt durch den AV-Begleiter

Eine Ganztageschule mit „Pfiff“

individuell

praxisbezogen

erlebnisreich

zukunftsorientiert

AVdual ist ...

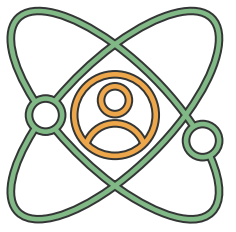
Ausbildungsschwerpunkte

- Entwicklung fachlicher- und überfachlicher Kompetenzen, die für eine Ausbildung maßgeblich sind

Die Ausbildung in der Ausbildungsvorbereitung

- ist eine Entscheidung mit Zukunft!
- findet im Fach Beruflicher Kompetenz in hochtechnisierten, modernsten Werkstätten statt
- wird in kleinen Gruppen mit individueller Betreuung durchgeführt
- unterstützt die ganzheitliche Entwicklung durch ein vielfältiges Präventionsprogramm, das kognitive, emotionale und soziale Ebenen anspricht
- schult durch das gemeinsame Erleben verschiedener sportlicher und erlebnispädagogischer Elemente die gegenseitige Unterstützung, Motivation und Rücksichtnahme
- ermöglicht das Kennenlernen der betrieblichen Realität durch einen wöchentlichen Praktikumstag

Persönlichkeitsentwicklung



Warum verabschiedet der Kreistag ständig neue Beschlüsse, die er gar nicht begrüßt hat?



Selbstlernkompetenz



Warum passiert immer gerade soviel, wie in die Zeitung passt?



Wenn man 1 Milliarde Euro in 1-Cent-Münzen hat, ist das dann immer noch Kleingeld?

Berufliche Kompetenz



Warum ist faulenzen ein Tätigkeitswort?